

CODICE ATTIVITÀ 05AN21



Corso di formazione per Tutor & E-Tutor aziendali

*«Il TUTORING a supporto della formazione in presenza e a distanza»*

25 maggio, 15 giugno, 15 luglio e 7 settembre 2021, in modalità telematica



### IL RUOLO DEL TUTOR NEL PROCESSO DI APPRENDIMENTO

*“Il cambiamento in formazione è un incontro felice tra due esperienze culturali. Quella di chi tecnicamente predispone la struttura dinamica in cui qualche processo di cambiamento ci si augura abbia luogo e quella di chi è mosso da un atteggiamento desideroso di novità”.* (Duccio Demetrio).

Genericamente si tende, in modo riduttivo, a ritenere il tutor una figura residuale sottovalutando le sue peculiarità. In realtà il tutor d'aula è colui che si “prende cura” di agevolare e presidiare tale struttura dinamica, alla cui predisposizione ha collaborato insieme con il formatore e il gestore dei processi formativi.

Nella letteratura scientifica (Carl Rogers) il tutor è definito un facilitatore dell'apprendimento. Uno specialista che predispone le condizioni ottimali per l'apprendere, facilitando – d'intesa con il docente - il raggiungimento degli obiettivi formativi prefissati. In particolare, fornisce sostegno su molteplici piani: cognitivo, emotivo e sociale.

Tale figura si inserisce nei processi di formazione per guidarli e gestirli, garantendo un punto di riferimento costante per i partecipanti a un percorso di formazione in presenza e soprattutto a distanza, con la funzione di facilitatore e mentore dei processi di apprendimento mediati dalle tecnologie didattiche.

Il tutor d'aula collabora con i committenti della formazione, con i gestori dei processi formativi, con i docenti e con i discenti nella realizzazione del progetto di formazione. In particolare, nel processo di insegnamento a distanza il tutor è chiamato a svolgere attività di supporto e affiancamento ai docenti e nel processo di apprendimento a distanza, potrà garantire il collegamento fra il docente e i partecipanti alle attività formative e seguire questi ultimi durante il percorso di apprendimento.

Tale collaborazione assicura una visione d'insieme dell'intero processo, pur avendo ogni esperto il compito di gestire singole aree di interesse in funzione dei ruoli specifici assunti all'interno di un processo formativo.

Nella formazione a distanza l'attività di tutoring è diventata dunque una funzione particolarmente preziosa per un orientamento alla formazione che vuole essere un'opportunità di cambiamento e un adattamento «creativo» rispetto alle abitudini consolidate della formazione in presenza.

## La proposta formativa: finalità, destinatari e obiettivi

Considerato che le Università sono impegnate in un generale processo di sviluppo delle risorse umane volto prioritariamente alla valorizzazione delle conoscenze e competenze del PTA, si ritiene utile prevedere una formazione specialistica per assicurare in ogni sede la presenza di tutor che assicurano supporto nelle attività formative in presenza e a distanza organizzate da ciascun Ateneo per i propri dipendenti.

Trattandosi di un Corso di formazione che prevede l'acquisizione di nuove competenze professionali, diverse da quelle richieste per il normale svolgimento dell'attività di lavoro, la frequenza a questo Corso di formazione prescinde dall'appartenenza a determinate aree professionali (amministrativa, tecnica e delle biblioteche), mentre richiede il possesso dei sottoindicati requisiti:

- buona preparazione culturale di base;
- capacità di parlare in pubblico;
- motivazione a facilitare i processi di apprendimento degli adulti.

### OBIETTIVI

*Acquisire una specifica conoscenza sulle modalità di presidio dei processi formativi*

*Interpretare correttamente le relazioni tra bisogni di formazione del personale e obiettivi didattici dell'azione formativa*

*Cooperare all'implementazione di azioni finalizzate alla qualità della formazione*

*Gestire azioni formative specifiche sul versante organizzativo e relazionale*

*Monitorare la valutazione della formazione e comunicare gli esiti all'Amministrazione per effettuare una valutazione dell'investimento in modo sistematico su tutte le attività di formazione permanente (interne ed esterne) organizzate dall'Ateneo*

*Sviluppare competenze di presidio per la formazione a distanza, mediante l'analisi delle attività di coordinamento, supporto, orientamento e sviluppo degli apprendimenti on-line*

## La struttura del Corso di formazione

Il **Corso di formazione** è erogato interamente **a distanza** (tramite la piattaforma di Microsoft Teams) su **4 sessioni tematiche**, ciascuna della durata di **4 ore**, per un monte orario complessivo di **16 ore frontali** di formazione.

Il Corso di formazione ha un taglio laboratoriale. Oltre alle lezioni frontali è previsto l'utilizzo di metodologie didattiche "attive", quali esercitazioni, simulazioni allo scopo di stimolare più efficacemente la partecipazione-sperimentazione diretta dei partecipanti sui diversi argomenti trattati.

### SESSIONI FORMATIVE

#### *LA FORMAZIONE E GLI ATTORI*

- *Il processo di formazione: dall'analisi dei bisogni alla valutazione dei risultati*
- *L'incontro tra domanda e offerta di formazione*
- *Gli attori del processo: i formatori*
- *La competenza professionale: concetti generali. La competenza del tutor*
- *La progettazione della formazione e le metodologie*

25 MAGGIO

h. 9.00-13.00

#### *IL TUTOR NELLA FORMAZIONE IN PRESENZA*

- *Il tutoraggio come relazione d'aiuto*
- *La comunicazione d'aula*
- *L'ascolto empatico*
- *Elementi di comunicazione non verbale*
- *La gestione degli imprevisti*
- *La comprensione delle dinamiche di gruppo*

15 GIUGNO

h. 9.00-13.00

#### *IL TUTOR NELLA FORMAZIONE A DISTANZA*

- *La didattica on-line*
- *Competenze, compiti e funzioni*
- *Modelli di tutorship on-line*
- *La comunicazione a distanza*
- *La gestione della relazione di tutoraggio a distanza*

15 LUGLIO

h. 9.00-13.00

#### *IL PRESIDIO DELLA FORMAZIONE IN PRESENZA E A DISTANZA*

- *ESERCIZIONI PRATICHE*
- *Il presidio dei corsi di formazione interni: logistica, materiali, setting d'aula*
- *Il presidio dei corsi di formazione esterni: relatori, partecipanti, etc.*
- *Conclusioni*

7 SETTEMBRE

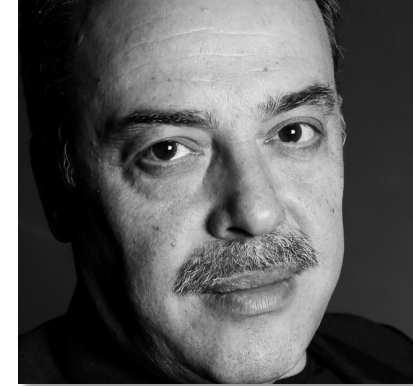
h. 9.00-13.00

## I relatori

---

### **Prof. Franco BOCHICCHIO**

Ordinario di Didattica Generale nel Dipartimento di Scienze della Formazione dell'Università degli Studi di Genova, Coordinatore del CLMCU in Scienze della Formazione primaria, esperto di apprendimento degli adulti nelle organizzazioni complesse.



### **Dott.ssa Francesca GRASSI**

Psicologa e psicoterapeuta della Gestalt, Direttrice del Co.IN.FO., esperta di gestione dei gruppi in apprendimento e di comunicazione didattica.



## L'approccio del Percorso

---

Si riportano, a seguire, i tratti caratterizzanti del Corso di formazione:

### PARTECIPANTI E LIMITAZIONI

Considerata la complessità degli argomenti trattati e il livello di coinvolgimento attivo durante l'apprendimento, il Corso prevede una partecipazione non inferiore a **dodici** e non superiore a **venti** unità.

### VALUTAZIONE FINALE

Al termine del Corso di formazione è prevista una **valutazione finale**. Potranno accedere alla valutazione finale coloro che avranno frequentato non meno dell'80% del monte ore di formazione totale. La prova sarà svolta on-line, il test di valutazione sarà composto da 10 quesiti a risposta multipla vertenti sugli argomenti trattati. Il superamento della prova sarà certificato mediante il rilascio di un **attestato**.

## Informazioni utili

REFERENTE ORGANIZZATIVO	Mara MICIELI – Co.In.Fo. – 011/8129782 – <a href="mailto:mara.micieli@coinfo.net">mara.micieli@coinfo.net</a> – <a href="mailto:iniziative@coinfo.net">iniziative@coinfo.net</a>
QUOTA DI PARTECIPAZIONE INDIVIDUALE	Università consorziate: € 900,00 Enti non consorziati: € 1.200,00 La quota di partecipazione individuale è esente IVA ai sensi dell'art. 10, DPR 633/72.
MODALITÀ DI ISCRIZIONE	Le <b>richieste di iscrizione</b> dovranno pervenire compilando il modulo di <a href="#">iscrizione on-line</a> . Si ricorda che è necessario inserire il codice attività presente nel frontespizio della brochure. Per ragioni di carattere organizzativo non sono ammesse rinunce nei 7 giorni precedenti l'inizio del Corso di formazione. Sono invece sempre possibili eventuali sostituzioni.
SCADENZE E ATTIVAZIONE	I posti disponibili per la partecipazione al Corso di formazione sono <b>venti</b> . Le iscrizioni dovranno pervenire entro il <b>17 maggio 2021</b> . Entro la stessa data la Segreteria del Co.In.Fo. comunicherà l'attivazione del Corso di formazione sul sito istituzionale del Consorzio.
VERSAMENTO DELLA QUOTA DI PARTECIPAZIONE	Il versamento della quota di partecipazione dovrà pervenire al Consorzio <b>entro 30 giorni</b> dalla data di ricevimento fattura, che sarà emessa a conclusione del Corso di formazione. La domanda di iscrizione impegna l'Università richiedente al pagamento della/e relativa/e quota/e.



## Contatti

---



Co.IN.Fo.

Sede Legale c/o Università degli Studi di Torino  
Via Giuseppe Verdi, 8 – 10124 Torino

Tel. 011/8129782 Fax 011/8140483

E-MAIL: [segreteria@coinfo.net](mailto:segreteria@coinfo.net)

PEC: [coinfo1@pec.it](mailto:coinfo1@pec.it)

SITO WEB: [www.coinfo.net](http://www.coinfo.net)

Segreteria organizzativa e amministrativa

Via Giambattista Bogino, 2 – 10124 Torino

[rosanna.audia@coinfo.net](mailto:rosanna.audia@coinfo.net)

[doris.micieli@coinfo.net](mailto:doris.micieli@coinfo.net)

[mara.micieli@coinfo.net](mailto:mara.micieli@coinfo.net)

Codice Fiscale e iscrizione Reg. Imprese di Torino 97556790018

Partita IVA 06764560014